

PDC-SX（見当調整機能付走査式色調管理装置）

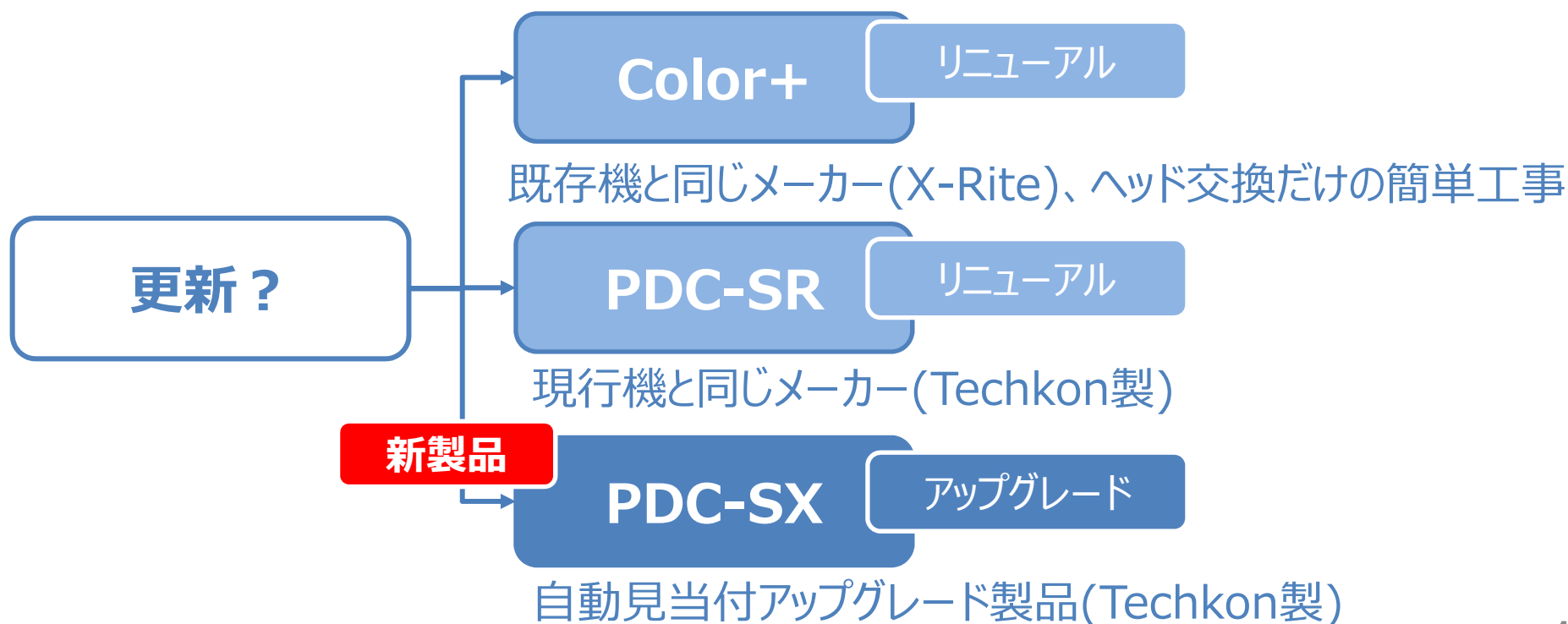


PDC-SX（走査式色調管理装置）

KOMORI

PDC-SII/Litell は2023年にサポート中止となります。

主な項目	販売開始	販売中止	サポート中止
PDC-S/Lite	1995年10月	2010年10月	2015年10月
PDC-SII/Litell	2004年10月	2018年10月	2023年1月



見当合わせ回数 が 半減！

経験の少ないオペレータでも、短い時間で見当合わせが可能

※全国23社の5~6色機の機械データから作成

生産項目	PDC-SII (従来のモデル)	PDC-SX (自動見当付)	備考
抽出台数	12台	11台	
刷り出し回数	5.4回	2.7回	
刷り出し枚数	550枚	320枚	色調調整紙も含む
準備時間	56.1分	43.2分	色調調整時間も含む

圧倒的な生産の差！（刷り出し回数比▲50%減）
現場のスキルレス化には欠かせないアイテム

※本提案書に記載されている導入効果・改善効果等は、投資等の判断の参考となる情報の提供を目的として、一定の条件のもとで試算・測定されてものであり、実際の効果を保証するものではありません。

1. 四六全7色機パッケージユーザー事例

▶ 特色の色が似ていて見当合わせの間違が多い

導入後の効果

- **平均7~8回刷り出していたが、見当だけなら2回でOK**

→初回、1回のフィードバックで良いものが全体の92%

→オペレータは色調管理にすぐ入れ、品質管理に注力できる

- **用紙に対して平行に合わせてくれる機能※が便利**

→用紙に対して平行に印刷がされるので抜き工程での準備時間が縮まった

- **給紙の準備用紙のセッティング手間が半減した**

→更にヤレ紙の使用量が減ることで、不良紙混入によるブランケットの損傷も少なくなった


※平行モードにてオートレジスター機能を使用した場合

PDC-SXの経済的な効果

KOMORI

1年間で 約1,300万円の経済価値

※仮に1JOB当り2回見当合わせの回数が減らせると。。。

主な項目	従来	給紙停止	チェック
平均ロット	5,000枚		
機械スピード	14,000ph		
機械準備・停止時間	56.1分	 43.2分	刷出回数5.4回⇒2.7回
1日のJOB数	13.8JOB	16.5JOB	
年間売上額	¥83,557,895	¥99,918,881	
製造原価	¥77,700,803	¥81,078,241	損紙増コストは含まず
利益	¥5,857,092	¥18,840,640	利益率7%⇒18%

刷り出し時の損紙削減や積替手間を考えると更に効果UP
経験の少ない作業員でも同じ時間で準備作業が可能

※本提案書に記載されている導入効果・改善効果等は、投資等の判断の参考となる情報の提供を目的として、一定の条件のもとで試算・測定されたものであり、実際の効果を保証するものではありません。

□ スペック（既設PDCシリーズとの違い）

	PDC-SII	PDC-SX	備考
測色機	X-Rite	Techkon	
色調管理(分光)	濃度 / Lab	濃度 / Lab	フィードバックは濃度制御
ラインアップ°	26~44インチ	26~46インチ	
カラーバー認識	用紙啜え / 尻	任意・スポット	※スポット測色時はF/BLしません
測色時間	22秒	60秒	PDC-SXは濃度+見当 ※別途専用のパッチ必要
スマートF/B機能	×	○	
自動見当機能	×	○	

□ 色調管理機能

➤ カラーバーのレイアウト

従来はカラーバーを咥え側や尻側にしかレイアウト出来ませんでした。PDC-SXは用紙の天地方向どこにでもレイアウトが可能

➤ スポット測定

予め測定箇所を登録することで、面内ムラを ($\Delta D, \Delta E$) で表示し確認することが出来ます。

※この機能にはフィードバック機能はありません。

➤ スマートフィードバックLab

この機能を使用することで、Lab値を基準とした色調管理が可能

□ 自動見当機能

➤ 見当マークを測定することで、色間見当・表裏見当を自動で合わせます。

➤ 一度に最大11色までの自動見当が可能です。

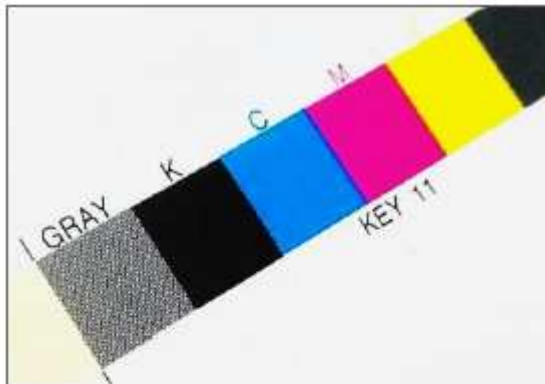
注意：OPなど無色透明なインキは測定出来ません。

PDC-SXの特徴（色調管理機能＋自動見当機能）

KOMORI

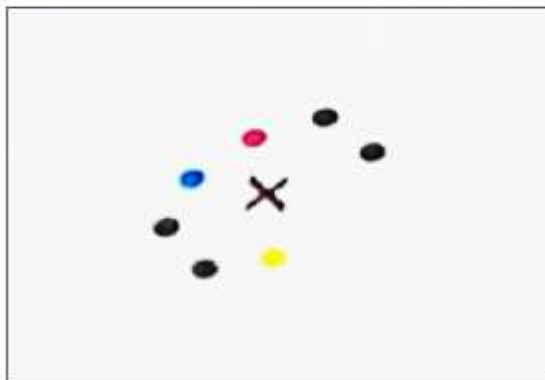
□ 自動見当機能を搭載したハイエンドモデル

- 色調の数値管理装置に自動見当機能を追加
- 色見当あわせの時間と損紙を削減



色調管理

- ・X-Y走査により、センターカラーバー測定が可能
- ・重要ポイントのスポット測定が可能
- ・ISO12647-2,G7,JapanColorレポート対応
- ・M0~M3光源対応が可能



自動見当

- ・自動色間見当
- ・自動表裏見当

用紙両端に配置



準備時間の短縮・損紙低減

かんと良好宣言!



KOMORI
KOMORI CORPORATION

※本提案書に記載されている導入効果・改善効果等は、投資等の判断の参考となる情報の提供を目的として、一定の条件のもとで試算・測定されたものであり、実際の効果を保証するものではありません。